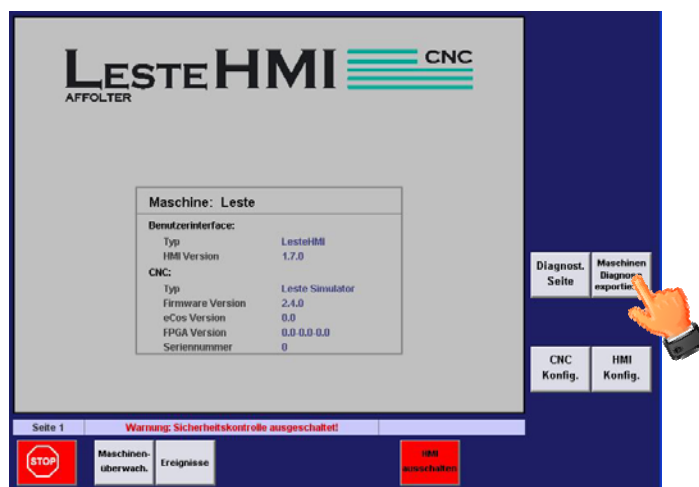


Kurzanleitung zum Diagnostik-Export auf Affolter CNC-Steuerungen

Wenn bei der Benutzung der CNC-Steuerung Probleme auftreten besteht die Möglichkeit, den momentanen Zustand der Steuerung abzuspeichern und an Ihren Service-Partner zwecks Fehlerdiagnose weiterzuleiten. Die nachfolgend beschriebene Prozedur sollte möglichst unmittelbar nach Auftreten des Problems ausgeführt werden:

1. Falls Sie keinen USB-Stick zur Hand haben gehen Sie zu Punkt 4.
2. Schliessen Sie den USB-Stick an das HMI an (Bedienpanel = **H**uman **M**achine **I**nterface).
3. Warten Sie ca. 5-10 Sekunden bis der USB-Stick vom HMI erkannt wurde.
4. Gehen Sie zurück auf die Hauptseite des HMI.
5. Drücken Sie auf « Maschinen Diagnose exportieren ».



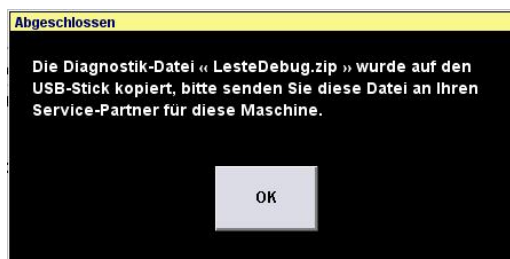
6. Ein Dialogfeld informiert über den Ladevorgang. Warten Sie bis der Ladevorgang beendet ist.
7. Sobald der Ladevorgang beendet ist:

a) Falls Sie keinen USB-Stick angeschlossen haben wird folgende Meldung angezeigt:



Sobald Sie einen USB-Stick zur Verfügung haben gehen Sie zurück zu Punkt 2.

b) Falls Sie einen USB-Stick angeschlossen haben wird folgende Meldung angezeigt:



Falls sich bei angeschlossenem USB-Stick fälschlicherweise das Dialogfeld von 7.a) anzeigt, so wurde der Stick vermutlich nicht korrekt erkannt, gehen Sie in diesem Fall zu

8. Entnehmen Sie den USB-Stick und schließen Sie diesen an einen PC an.
9. Schicken Sie die Datei « LesteDebug.zip » per E-Mail an Ihren Service-Partner.